

КЛАПАН ЭЛЕКТРОМАГНИТНЫЙ для бензовозов на 24Вт

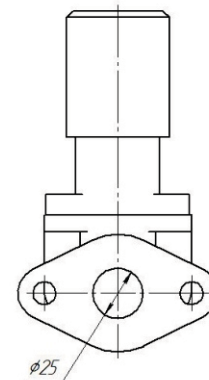
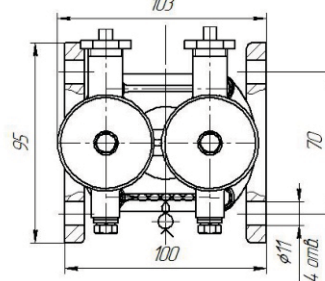
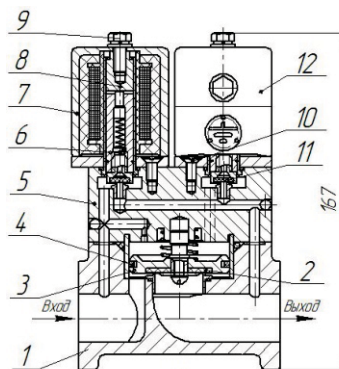
Клапан Электромагнитный служит для снижения расхода перед окончанием выдачи и отсечки потока после выдачи дозы на ТРК

Краткое описание работы:

- 1) Во время налива дозы одновременно с включением электронасоса на соленоиды клапана и подается напряжение.
- 2) Якоря втягиваются в соленоиды открывая жиклерные отверстия, при этом за счет разницы гидравлических давлений происходит перемещение поршня в крайнее верхнее положение и открытие основного прохода.
- 3) Под конец налива дозы за 0,25 литра (перепрограммируемая величина за счет управляющего устройства) осуществляется отключения соленоида а следовательно и закрытие его жиклерного отверстия, что в свою очередь приводит к перекрытию основного прохода клапана (закрытие поршневого клапана) при этом жидкость будет течь со сниженным расходом по байпасному каналу малого сечения закрытием которого управляет соленоид. Его отключение, а следовательно, и закрытие жиклерного отверстия происходит одновременно с отключением насоса.

Технические характеристики

Условный проход, мм.....	25
Номинальный расход топлива через клапан, л/мин.....	50 ⁺¹⁰ ₋₂
Расход топлива через клапан в сниженном режиме, мин.....	8
Рабочее давление, МПа (кгс/см ²) не более...	0,25(25)
Рабочая жидкость - светлые нефтепродукты вязкостью, мм ² /с	от 0,55 до 40
Интервал рабочих температур, °С.....	от -40 до +50
Продолжительность включения.....	100%
Напряжение, подаваемое на электромагнит, В.....	220±10%
Частота переменного тока, Гц.....	50



- 1 - корпус;
- 2 - прокладка;
- 3 - поршневой клапан
- 4 - кольцо графитное,
- 5 - крышка;
- 6 - якорь;
- 7 - соленоид;
- 8 - гильза;
- 9 - болт;
- 10 - винт;
- 11-прокладка